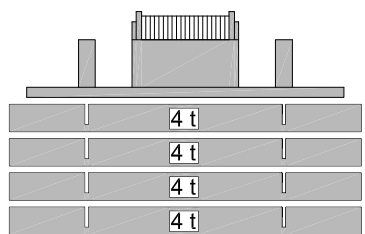


IDROGRU

KT160.33 HE

MODO OPERATIVO DEL LIMITATORE:

- n. 19 braccio + testa 0°
- n. 20 testa posizionata a 45° 60 t.
- n. 22 testa posizionata a 90° 60 t.
- n. 23 supporto 0.5 m su testa 45° 32 t.
- n. 24 supporto 0.5 m su testa 90° 32 t.
- n. 25 supporto 1.5 m su testa 45° 16 t.
- n. 26 supporto 1.5 m su testa 90° 16 t.



ZAVORRA 16 t

STABILIZZAZIONE

APERTURA 100% - SFILO 100%

SETTORE POSTERIORE 270°

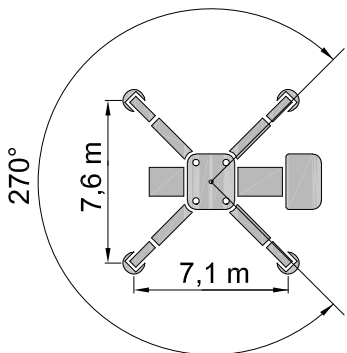
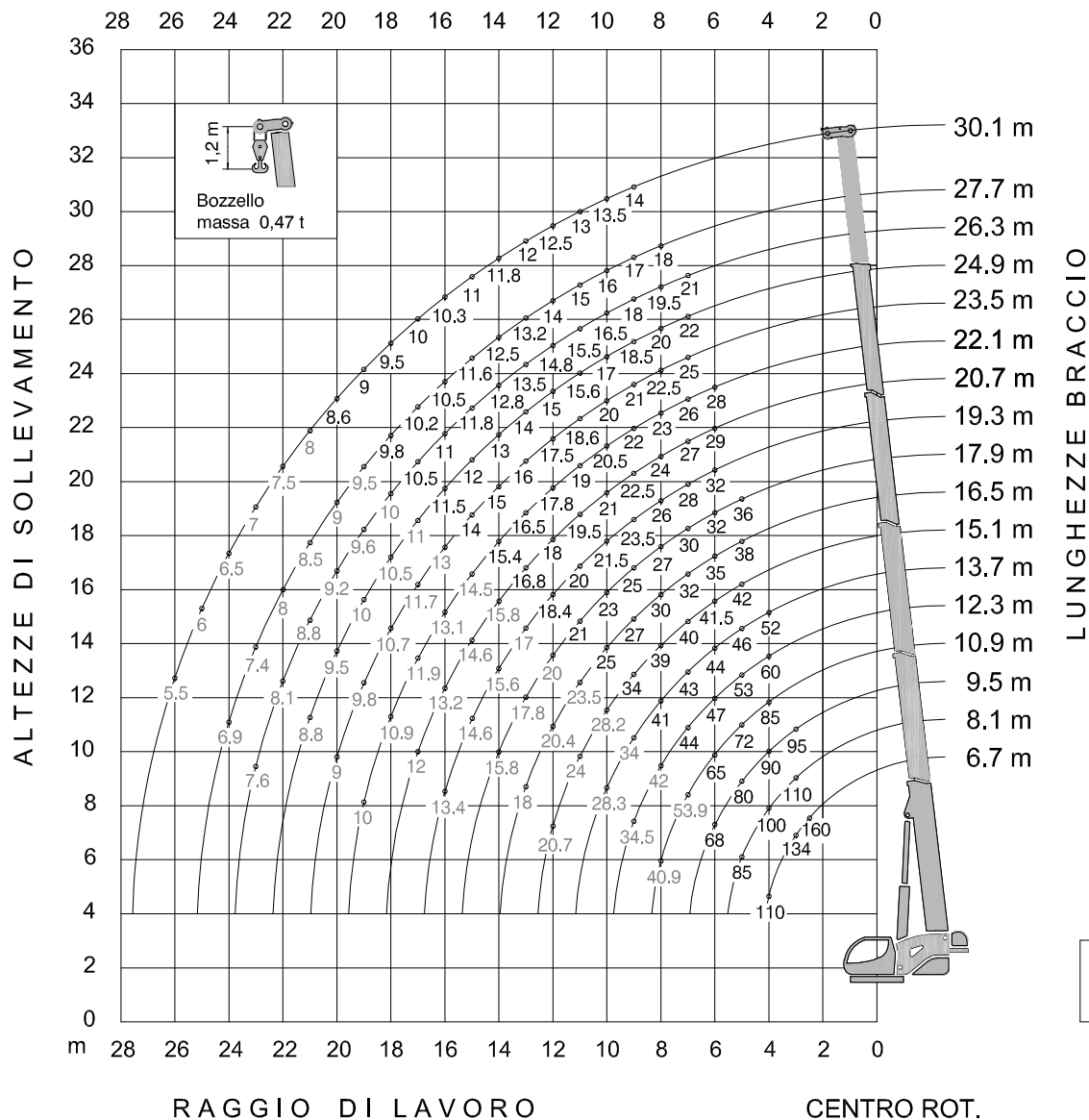


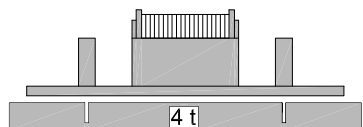
DIAGRAMMA 5 PORTATE IN t



KT160.33 HE

MODO OPERATIVO DEL LIMITATORE:

- n. 46 braccio + testa 0°
- n. 47 testa posizionata a 45° 60 t.
- n. 49 testa posizionata a 90° 60 t.
- n. 50 supporto 0.5 m su testa 45° 32 t.
- n. 51 supporto 0.5 m su testa 90° 32 t.
- n. 52 supporto 1.5 m su testa 45° 16 t.
- n. 53 supporto 1.5 m su testa 90° 16 t.



ZAVORRA 4 t

STABILIZZAZIONE
 APERTURA 100% - SFILO 100%
 SETTORE POSTERIORE 270°

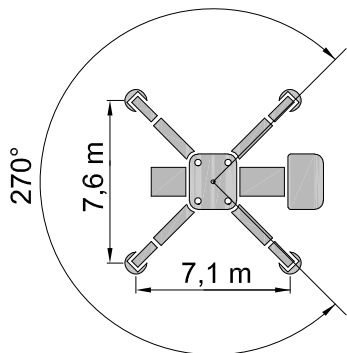
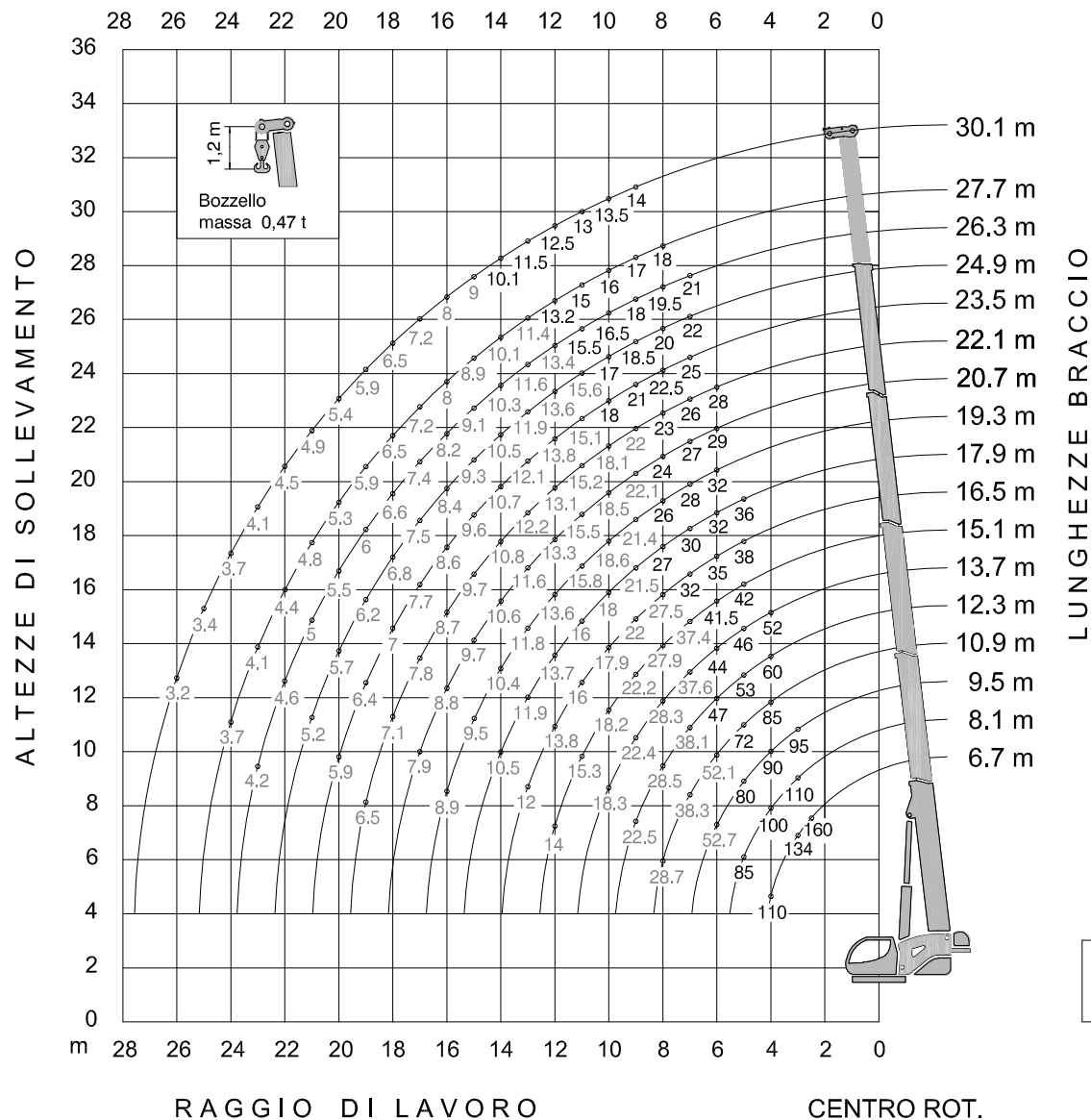


DIAGRAMMA 11 PORTATE IN t

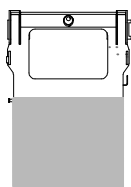


IDROGRU

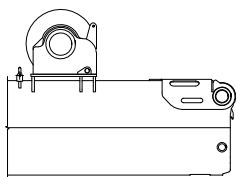
KT160.33 HE

MODO OPERATIVO DEL LIMITATORE:

- n. 208 braccio + testa 0°
- n. 209 testa posizionata a 45° 60 t.
- n. 211 testa posizionata a 90° 60 t.
- n. 212 supporto 0.5 m su testa 45° 32 t.
- n. 213 supporto 0.5 m su testa 90° 32 t.
- n. 214 supporto 1.5 m su testa 45° 16 t.
- n. 215 supporto 1.5 m su testa 90° 16 t.



ZAVORRA 0t SENZA ARGANO E PIASTRONE



ARGANO SUL BRACCIO

NOTE:

Senza argano e piastrone le portate sono limitate dai ganci dei supporti applicati.

NOTE:

Con l'argano montato sul braccio, le portate sono limitate dalle taglie della testa e del bozzello applicato.

STABILIZZAZIONE

APERTURA 100% - SFILO 0%

SETTORE ANTERIORE 90°

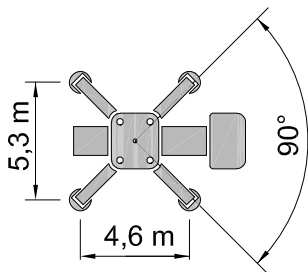
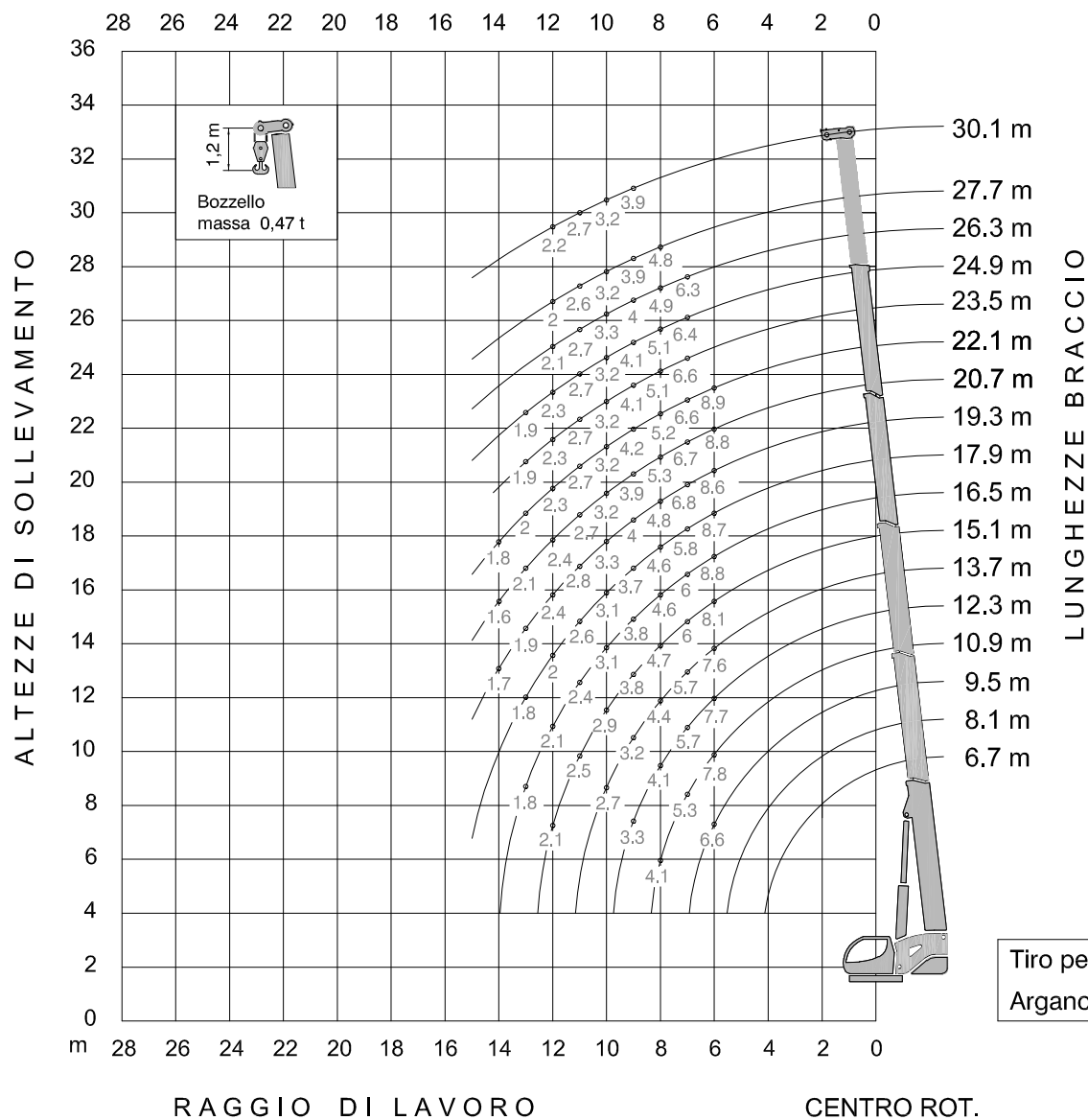


DIAGRAMMA 48 PORTATE IN t



RAGGIO DI LAVORO

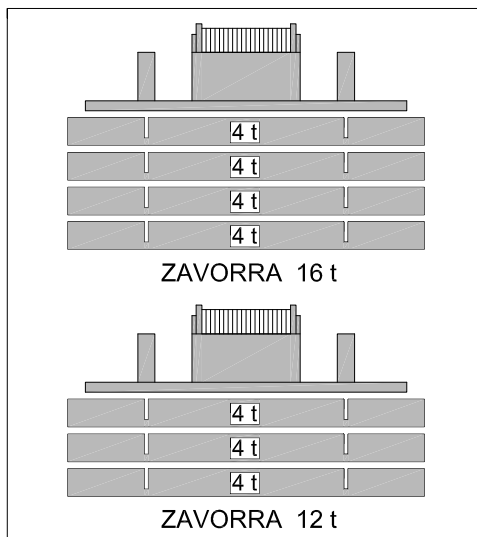
CENTRO ROT.

IDROGRU

KT160.33 HE

MODO OPERATIVO DEL LIMITATORE:

- n. 261 Jib idraulico 14 m 0°



STABILIZZAZIONE

APERTURA 100% - SFILO 100%

SETTORE POSTERIORE 270°

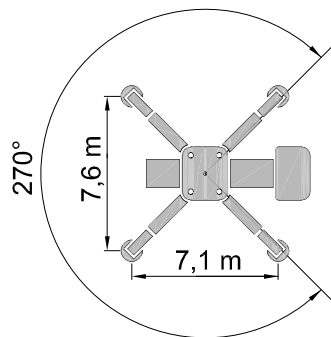
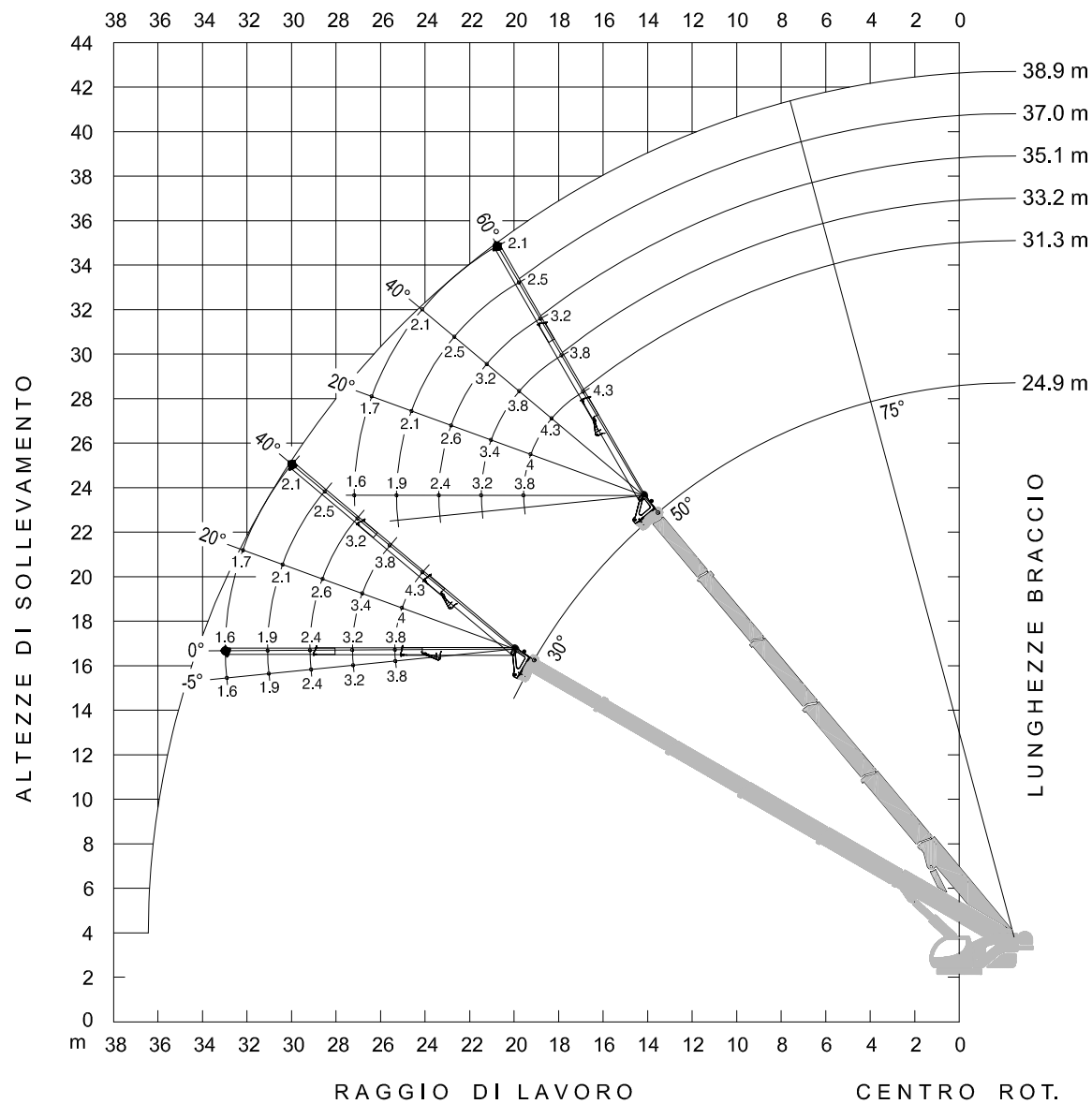


DIAGRAMMA 113-2 PORTATE IN t
 Secondo settore angolo braccio da 30° a 50°



% I	30	60	90
% II	90	60	30
% III-IV-V	90	90	90

Tiro per tratto di fune Ø.20
 Argano Principale : 8.35 t